

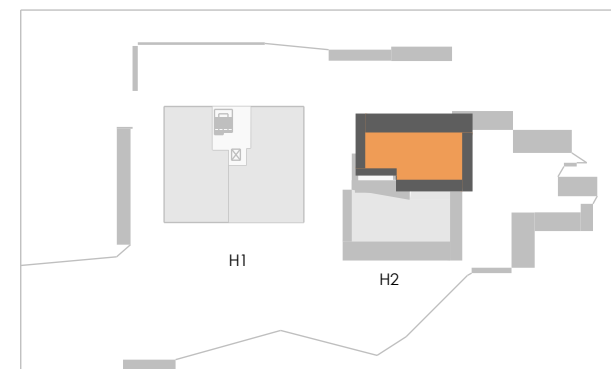
Whg 27 - DG

Haus 1



Terrassenhäuser Ringschnait

Reinstetter Straße 3+5, 88400 Ringschnait



DG - whg 27

2 zimmer

kochen/essen/wohnen	30,61 m ²
sofa	12,82 m ²
bad	6,19 m ²
diele	5,29 m ²
gesamtfläche	54,91 m ²
- 2% putzabzug	- 1,09 m ²
wohnunggröße	53,82 m ²



BürgerWohnungsGenossenschaft Biberach eG
Schwanenstraße 10-12 fon 07351 577 63 60
88400 Biberach info@bwg-bc.de

Architekten am Weberberg, Humm-Zalenga PartGmbB
Weberberggasse 19 fon 07351 302 112
88400 Biberach info@architekten-am-weberberg.de